

Maastricht - Heukelstraat
Nieuwbouw woningen en appartementen

Opdrachtgever: Vigour HK21 B.V.

Verkooptekeningen woningen
Doomhoeve 31-35

Schaal: 1:100 / 1:50

Formaat: A2

Projectleider: PT

Sittard
Poststraat 2c
6135 KR Sittard
+31 (0)46 79 20 030

AGS ARCHITECTS
info@agsarchitects.net
www.agsarchitects.net

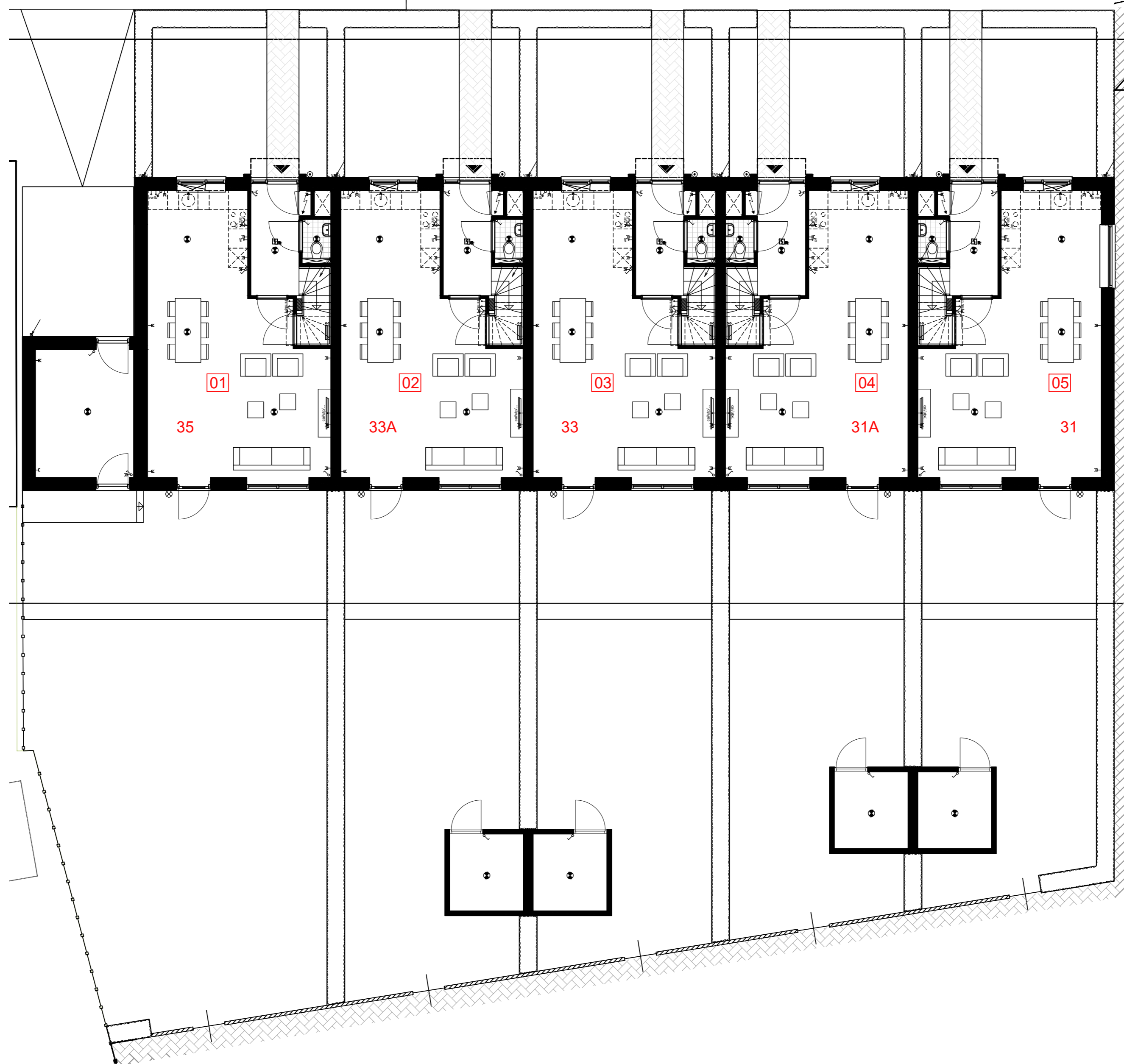
Amsterdam
Asterweg 17 a9
1031 HL Amsterdam
+31 (0)20 34 49 300

Datum:

10	
9	
8	
7	
6	
5	
4	
3	
2	
1	28-04-2026

Proj nr:
10022028

Tek nr:
VK-WO-01



RENVOOI ALGEMEEN

- Materialen**
- wanden
 - tegelwerk
- Symbolen**
- aanduiding entree
 - hwa hemelwaterafvoer / afvoer
 - meterkast

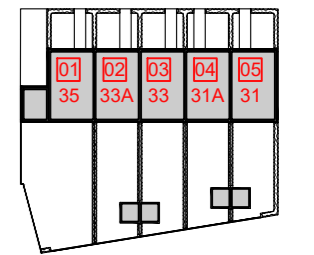
- wtw-unit
- wp warmtepomp
- opstelplaats vloerverdeler
- opstelplaats wasmachine/droger
- badkamerradiator

RENVOOI ELEKTRA

- bedrukker
- intercomsysteem met video
- rookmelder
- lichtpunt plafond
- wandlichtpunt binnen
- wandlichtpunt buiten
- wandlichtpunt buiten schemer
- wcd enkel
- wcd enkel afzuigkap
- wcd enkel wasmachine
- wcd enkel droger

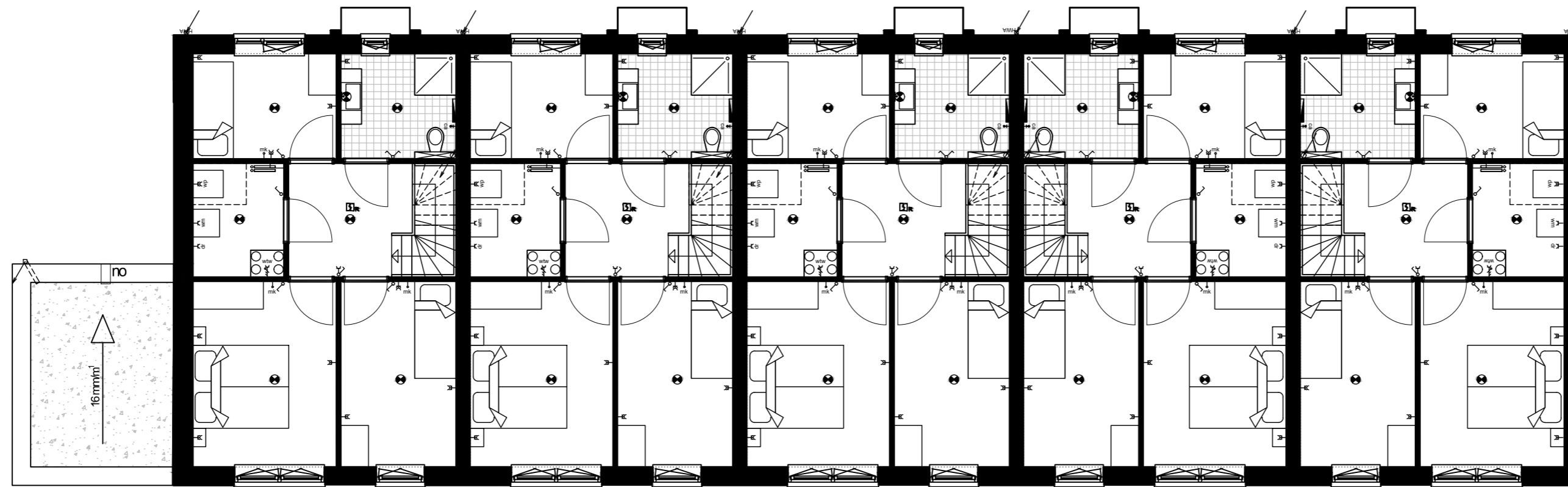
- wcd dubbel
- wcd dubbel warmtepomp
- loze leiding thermostaat
- loze leiding vaatwasser
- loze leiding oven
- loze leiding boiler
- loze leiding meterkast
- loze leiding oplaadpunt elektrisch voertuig
- centraal aardpunt badkamer
- aansluitpunt cai/utp/....

- schakelaar enkelpolig
- schakelaar serie
- schakelaar WTW (3 standen)
- perilex-aansluiting kookplaat
- perilex-aansluiting WTW

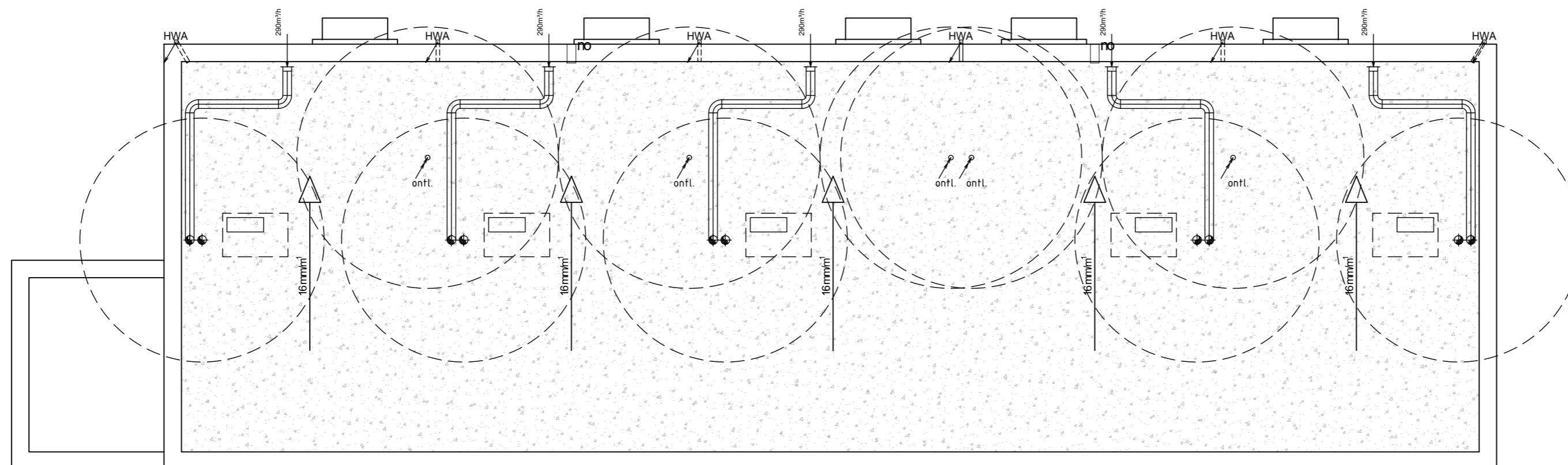


Overzichtsplattergrond laag 00

Schaal: 1:100 Formaat: A2
 Datum: 28-04-2026 Projectnummer: 10022028
ACS ARCHITECTS



Laag 01



Dakaanzicht

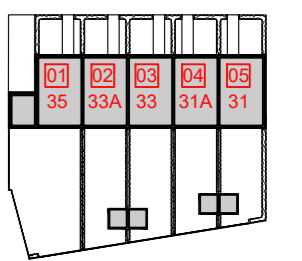
RENVOOI ALGEMEEN

- Materialen**
- wanden
 - tegelwerk
- Symbolen**
- aanduiding entree
 - hwa hemelwaterafvoer / afvoer
 - meterkast

- wtw-unit
- warmtepomp
- opstelplaats vloerverdeler
- opstelplaats wasmachine/droger
- badkamerradiator

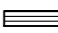



RENVOOI ELEKTRA

- bedrukker
 - intercomsysteem met video
 - rookmelder
 - lichtpunt plafond
 - wandlichtpunt binnen
 - wandlichtpunt buiten
 - wandlichtpunt buiten schemer
 - wcd enkel
 - wcd enkel afzuigkap
 - wcd enkel wasmachine
 - wcd enkel droger
- wcd dubbel
 - wcd dubbel warmtepomp
 - loze leiding thermostaat
 - loze leiding vaatwasser
 - loze leiding oven
 - loze leiding boiler
 - loze leiding meterkast
 - loze leiding oplaadpunt elektrisch voertuig
 - centraal aardpunt badkamer
 - aansluitpunt cai/utp/....
- schakelaar enkelpolig
 - schakelaar serie
 - schakelaar WTW (3 standen)
 - perilex-aansluiting kookplaat
 - perilex-aansluiting WTW





RENVOOI GEVELS

Materialen

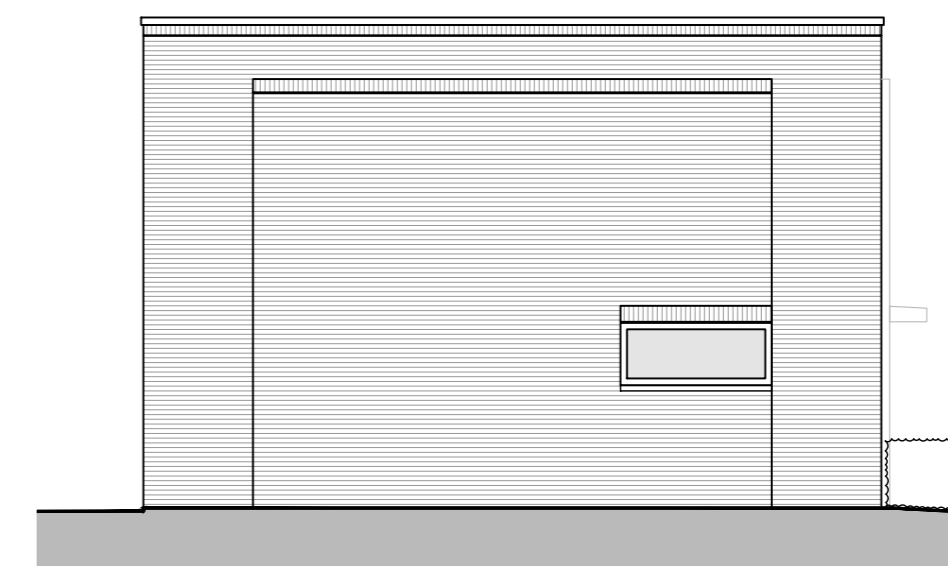
-  baksteen, kleur rosé/geel/mangaan/wit
-  baksteen, kleur mangaan
-  groengevel
-  kunststof kozijnen, kleur RAL7043 verkeersgrijs

Draairichting ramen en deuren

-  - gestippeld = naar binnendraaiend
-  - doorgetrokken = naar buitendraaiend



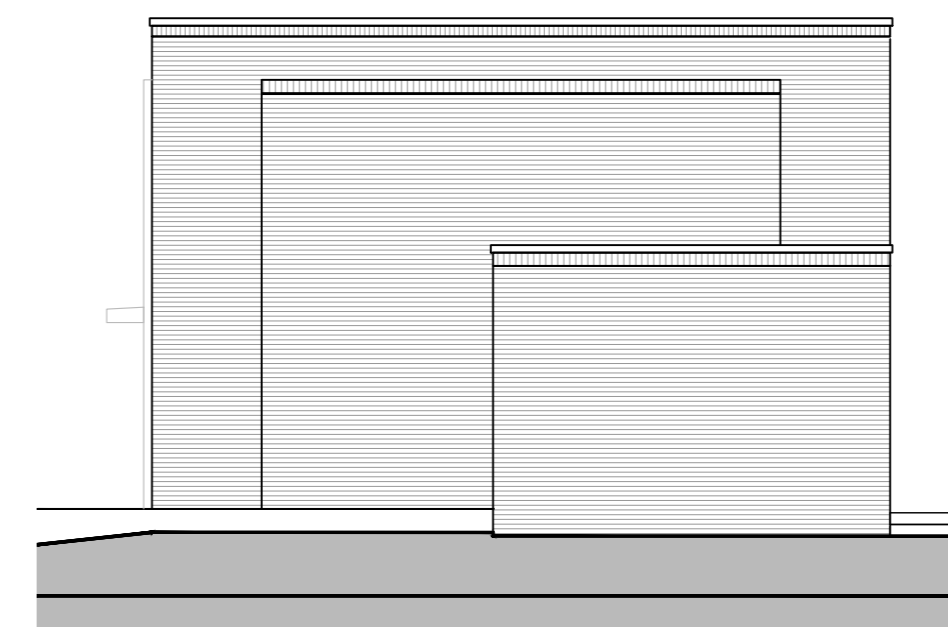
G01 - Voorgevel



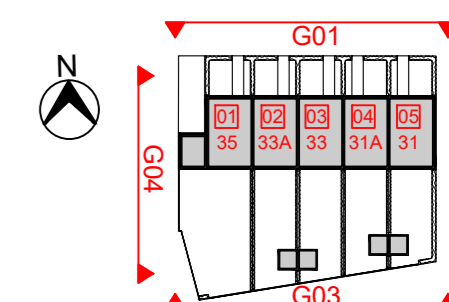
G02 - Linker zijgevel



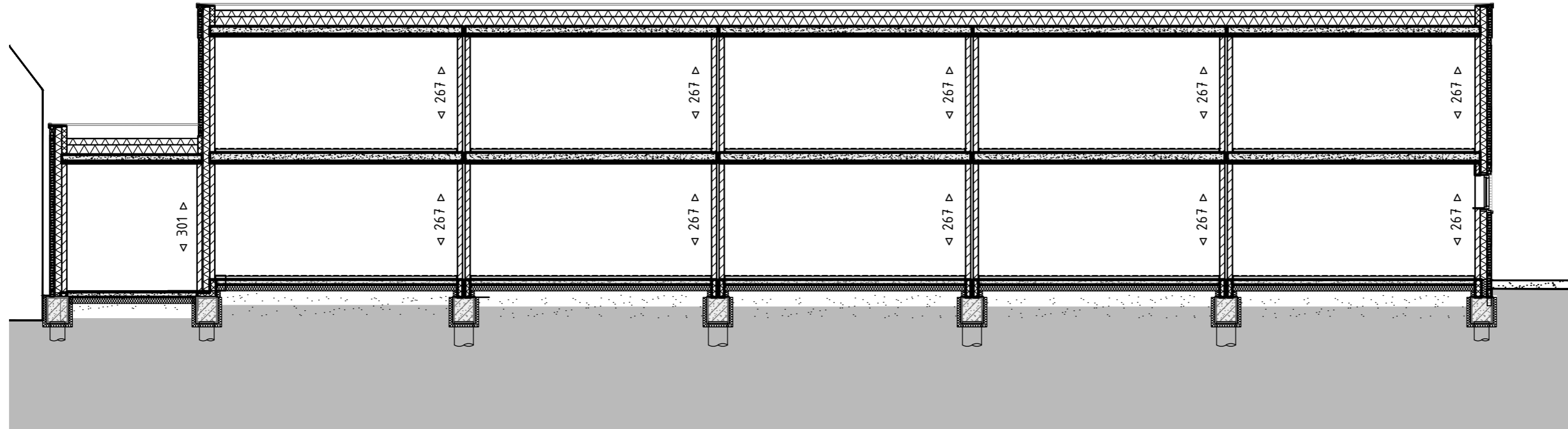
G03 - Achtergevel



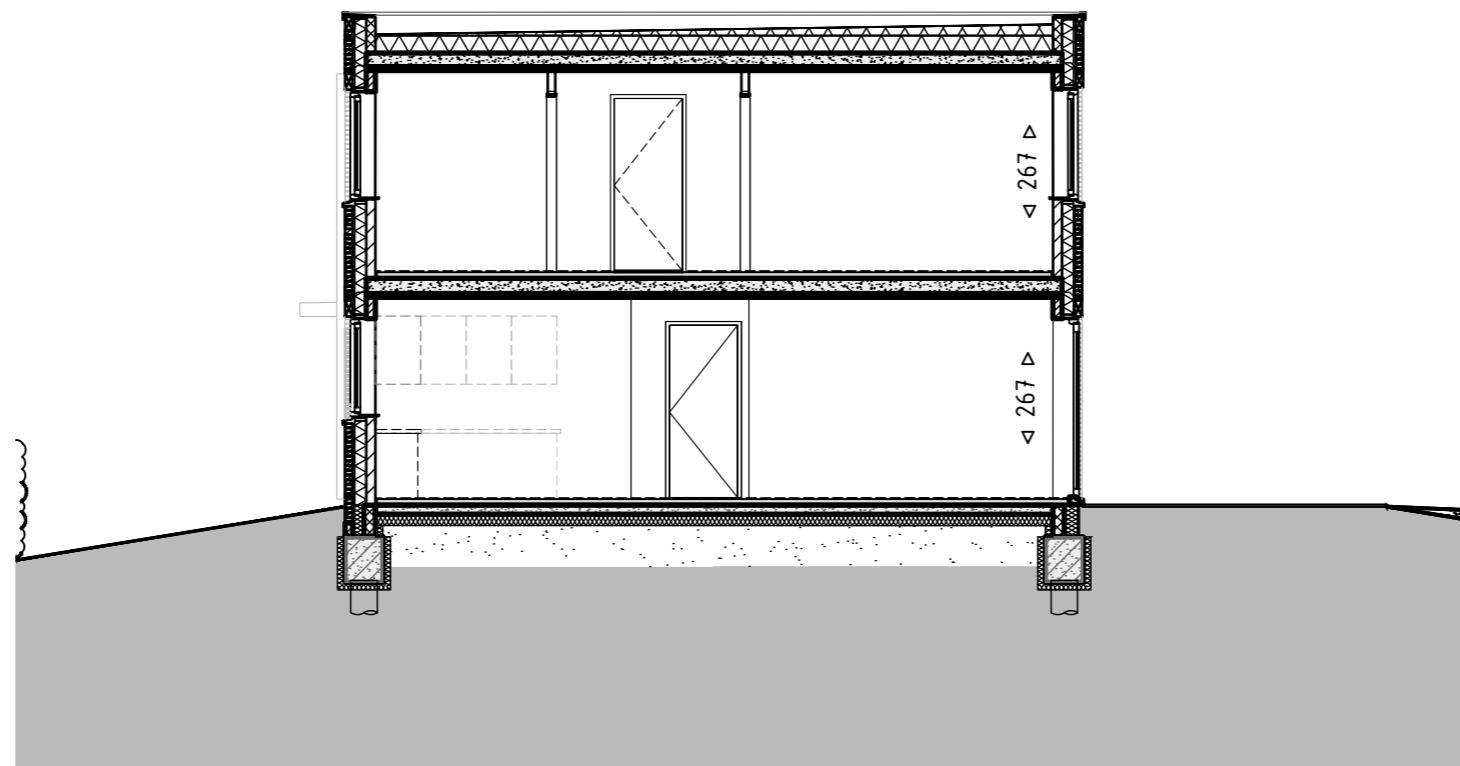
G04 - Rechter zijgevel



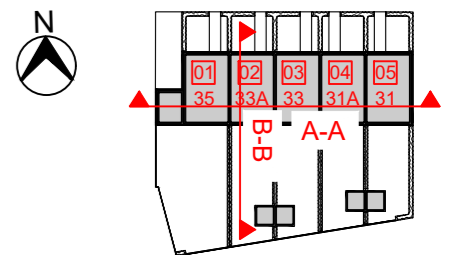
Overzichtsplattergond laag 01 + dak

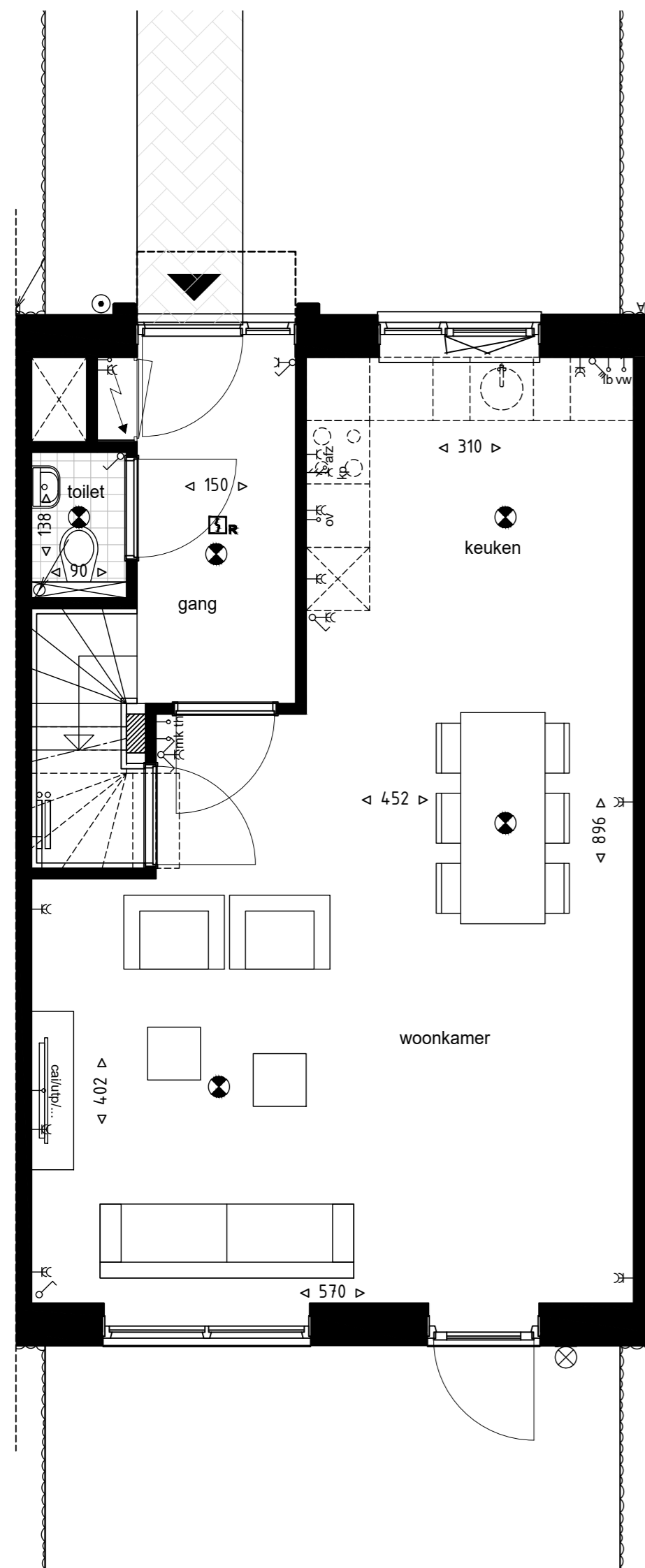


Doorsnede A-A

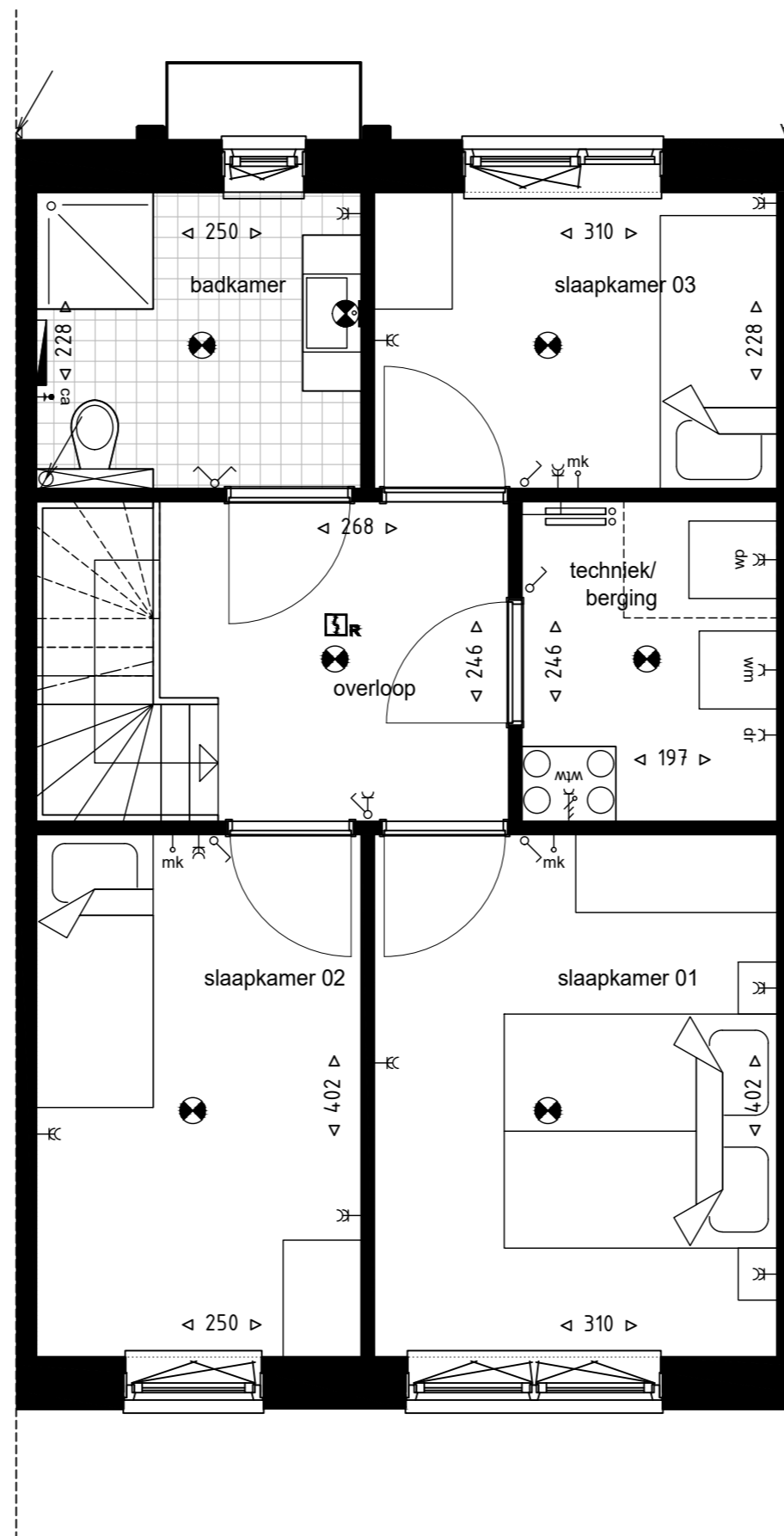


Doorsnede B-B

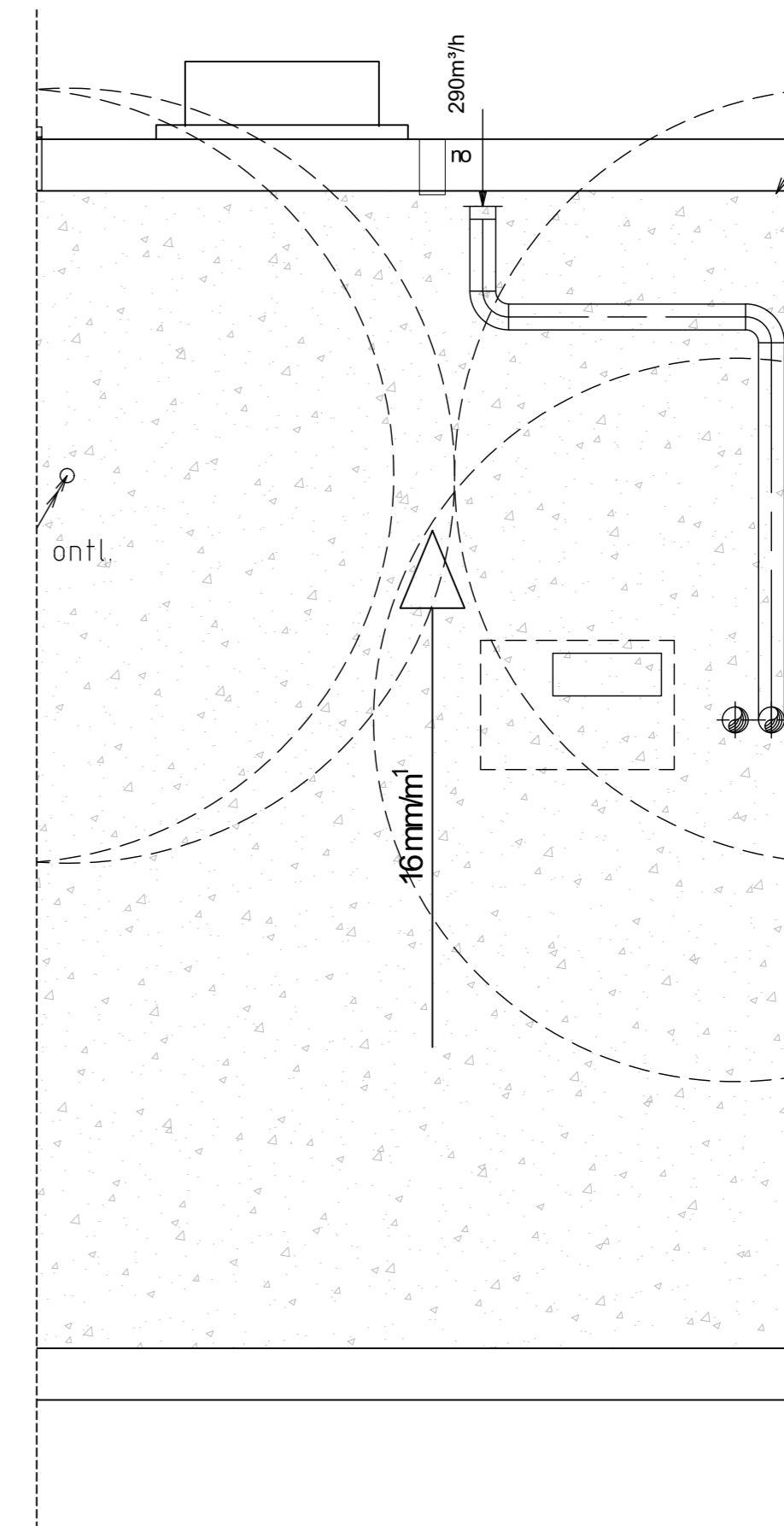




Laag 00



Laag 01



Dak

RENVOOI ALGEMEEN

- Materialen**
- wanden
 - tegelwerk
- Symbolen**
- aanduiding entree
 - hemelwaterafvoer / afvoer
 - meterkast
 - wtw-unit
 - warmtepomp
 - opstelplaats vloerverdeler
 - opstelplaats wasmachine/droger
 - badkamerradiator

RENVOOI ELEKTRA

- bedrukker
- intercomsysteem met video
- rookmelder
- lichtpunt plafond
- wandlichtpunt binnen
- wandlichtpunt buiten
- wandlichtpunt buiten schemer
- wcd enkel
- wcd enkel afzuigkap
- wcd enkel wasmachine
- wcd enkel droger
- wcd dubbel
- wcd dubbel warmtepomp
- loze leiding thermostaat
- loze leiding vaatwasser
- loze leiding oven
- loze leiding boiler
- loze leiding meterkast
- loze leiding oplaadpunt elektrisch voertuig
- centraal aardpunt badkamer
- aansluitpunt cai/utp/....
- schakelaar enkelpolig
- schakelaar serie
- schakelaar WTW (3 standen)
- perilex-aansluiting kookplaat
- perilex-aansluiting WTW

Woning 04 - Vigour
 Schaal: 1:50 Formaat: A2
 Datum: 28-04-2026 Projectnummer: 10022028
ACS ARCHITECTS